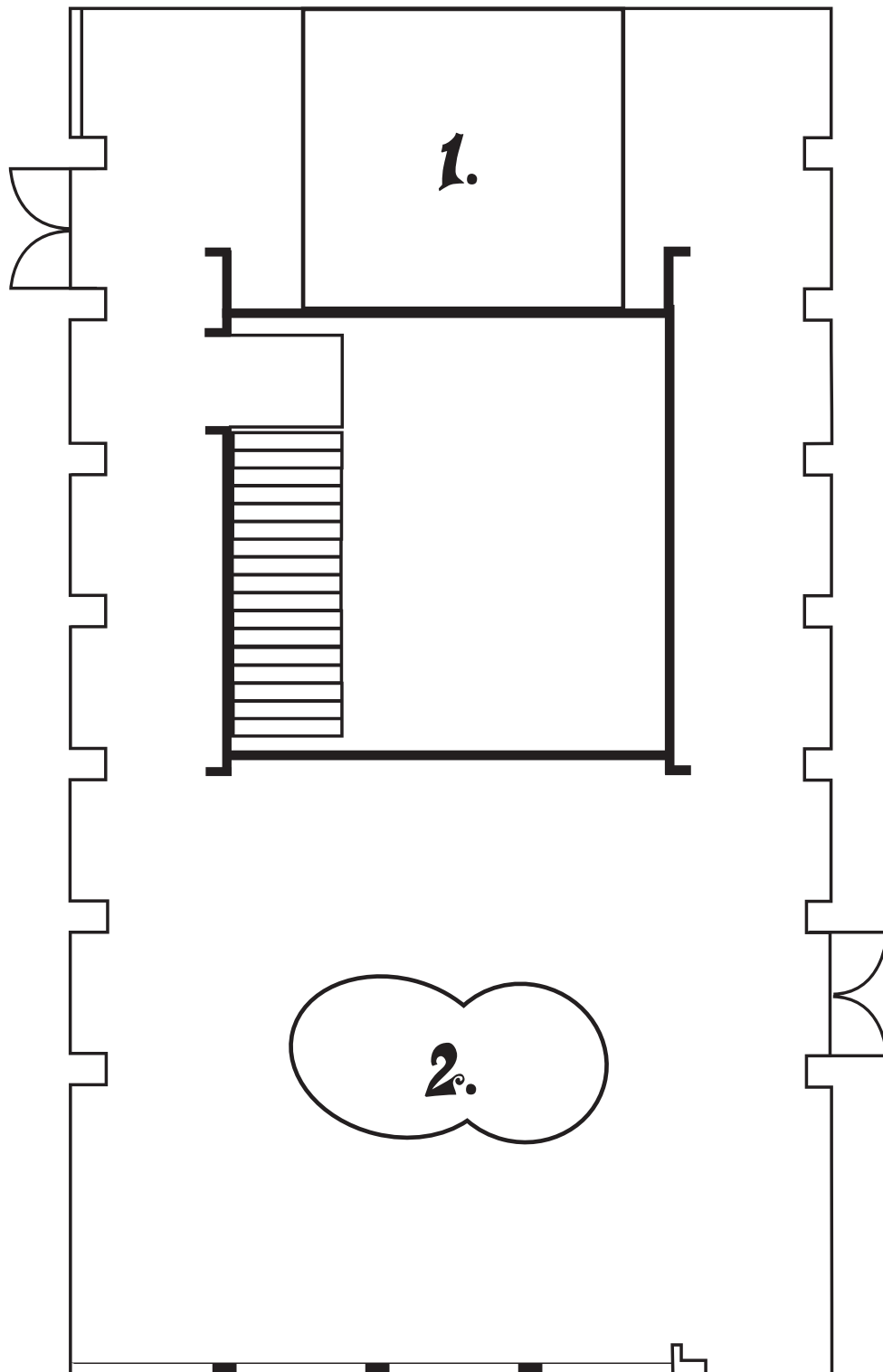


Schichten, Knoten & Schleifen

25. Mai bis zum 18. Juni 2023 im KiZ (Südanlage 3a)
Einzelausstellung von Lotte Meret Effinger



1. MANIFEST GEGEN REPRÄSENTATION

Druck auf Flaggenstoff,
3 x 10 m, 2013

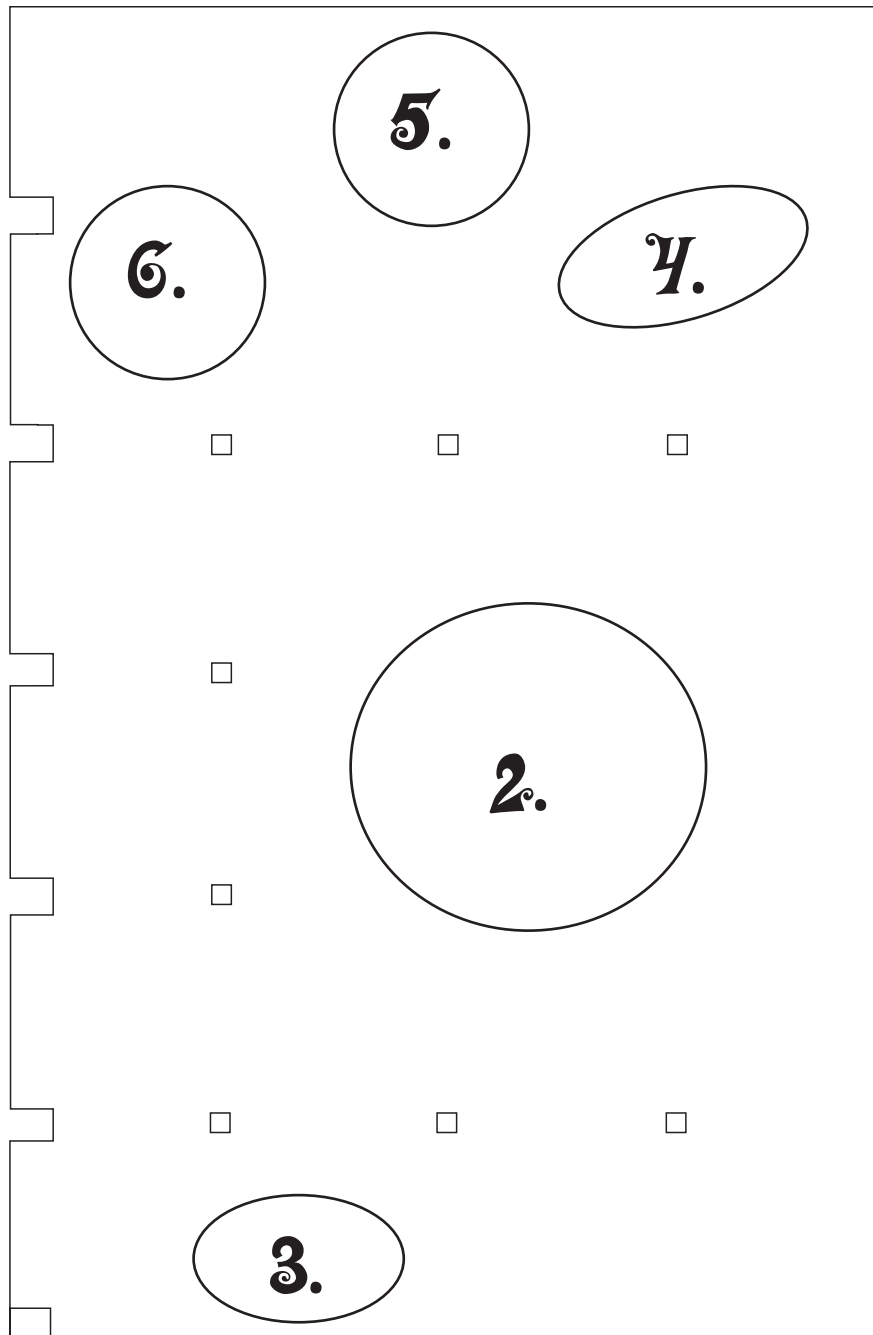
2. SCHICHTEN, KNOTEN & SCHLEIFEN

Installation und interaktives
Bingo-Spiel,
Sample Player mit
Soundlibrary, Etiketten,
Aufnäher, Glitzersteine,
Nähkasten, Bügeleisen,
Tische und Vorhang
(Dimensionen variabel)

Ausstellungsteam:

Anne Buck,
Ganna Bryzhata,
Frieda Groß,
Piratanja Kanagalingam,
Franziska Lemmer,
Juliane Mahler,
Yevhenia Mayor,
Anna Maria Spittler,
Anna Seibel,
Elif Öner,
Luisa Schaffrath
Helena Steffes
Moderation von
Susann Schelbert und
Hans Boës, 2023

Text von Louisa Behr



**3. LOVE:HATE -
HATE:LOVE**

Skulptur

Latex, gegossen und geformt
(276,5 x 221 x 10,5 cm),

Metallhaken

(jeweils 15 x 8 x 5 cm)

2018

**4. TO FEAR, HOPE AND
DESIRE AGAIN**

Videoinstallation, 16:9, 2K,

Stereo Sound, 14:38 min

2020

5. SUPERNATURE

Videoinstallation:

Video, 9:20 min, 16:9, HD

Sound, 18 min,

2015

6. SURFACE GLAZE

Video, 07:53 min, 16:9, 2K,

Stereo Sound

2015